

Weser **Quartier**
Tor zur Überseestadt

Überseestadt Bremen



SIEDENTOPF

H. Siedentopf (GmbH & Co. KG)
Lloydstraße 4 - 6
28217 Bremen

T: 0421 - 800 47-18
F: 0421 - 800 47-52

www.siedentopf.de
info@siedentopf.de



Bremens neuer Standort am Fluss.

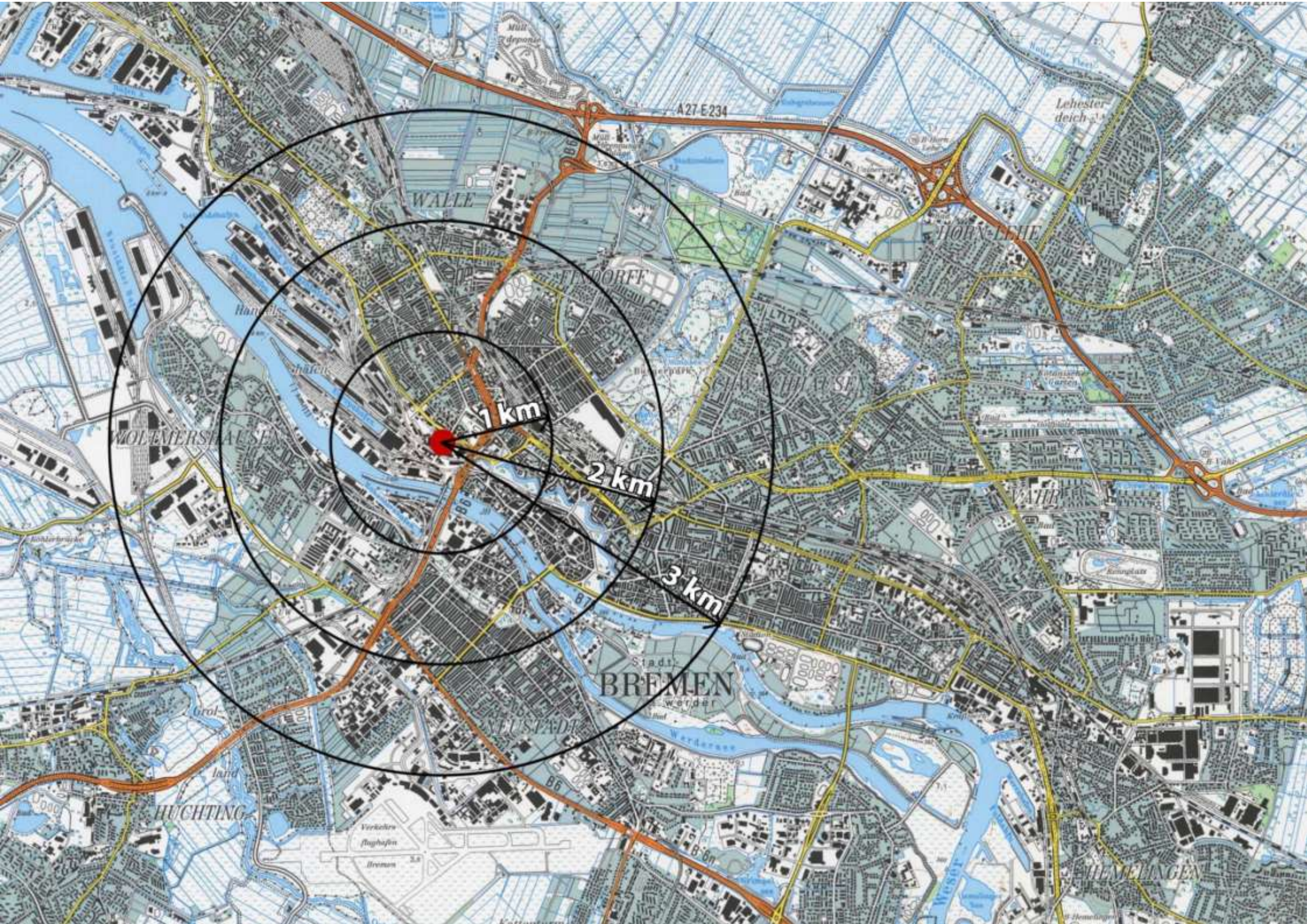
Eine einmalige Lage: Am Eingang der Bremer Überseestadt, direkt am Weserufer, in fußläufiger Entfernung zur Innenstadt. Hier entsteht derzeit das Weser Quartier – mit Bremens höchstem Bürogebäude, dem Weser Tower, und einem breit gefächerten Nutzungsangebot.



Büros... und viel mehr.

Arbeiten und Lebensqualität. Die hochwertigen Bürogebäude liegen inmitten einer Parkanlage. Mehrere Restaurants mit einladenden Terrassen zur Weserpromenade, ein Hotel und ein Theater sowie bequeme Parkmöglichkeiten runden das Angebot ab.





WALLE

A27 E234

Lehester-deich

HORN-LEHNE

FRIEDORF

MOLLEMSHAUSEN

1 km

2 km

3 km

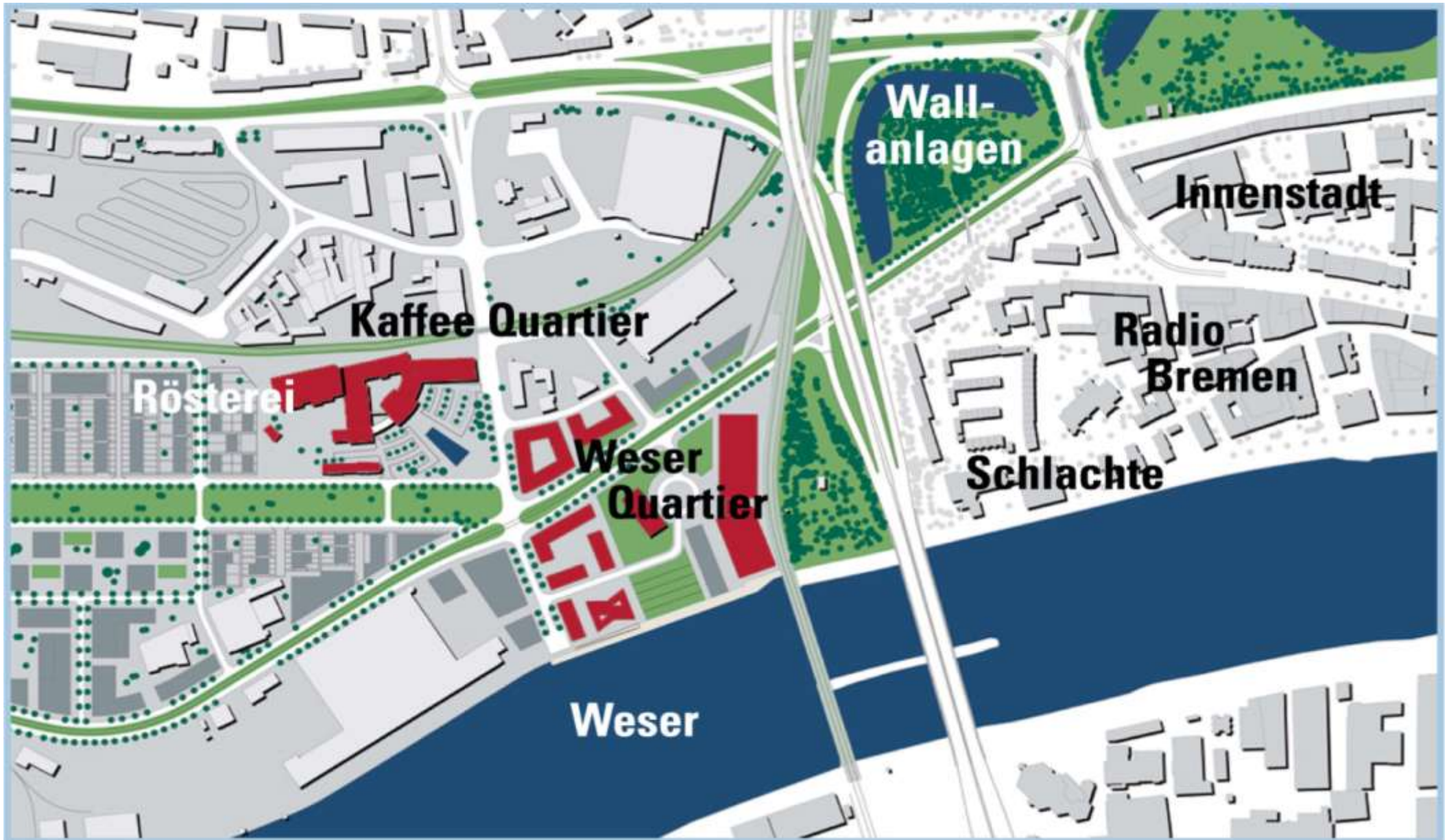
Stadt BREMEN
werder

HUCHTING

HEMMINGEN

Ganz nah.

Das Weser Quartier liegt im Herzen der Stadt – nur 1.500 m sind es zu den zwei Türmen des Bremer Dom, der umgeben ist vom malerischen Schnoorviertel und dem historischen Marktplatz.





WESER QUARTIER

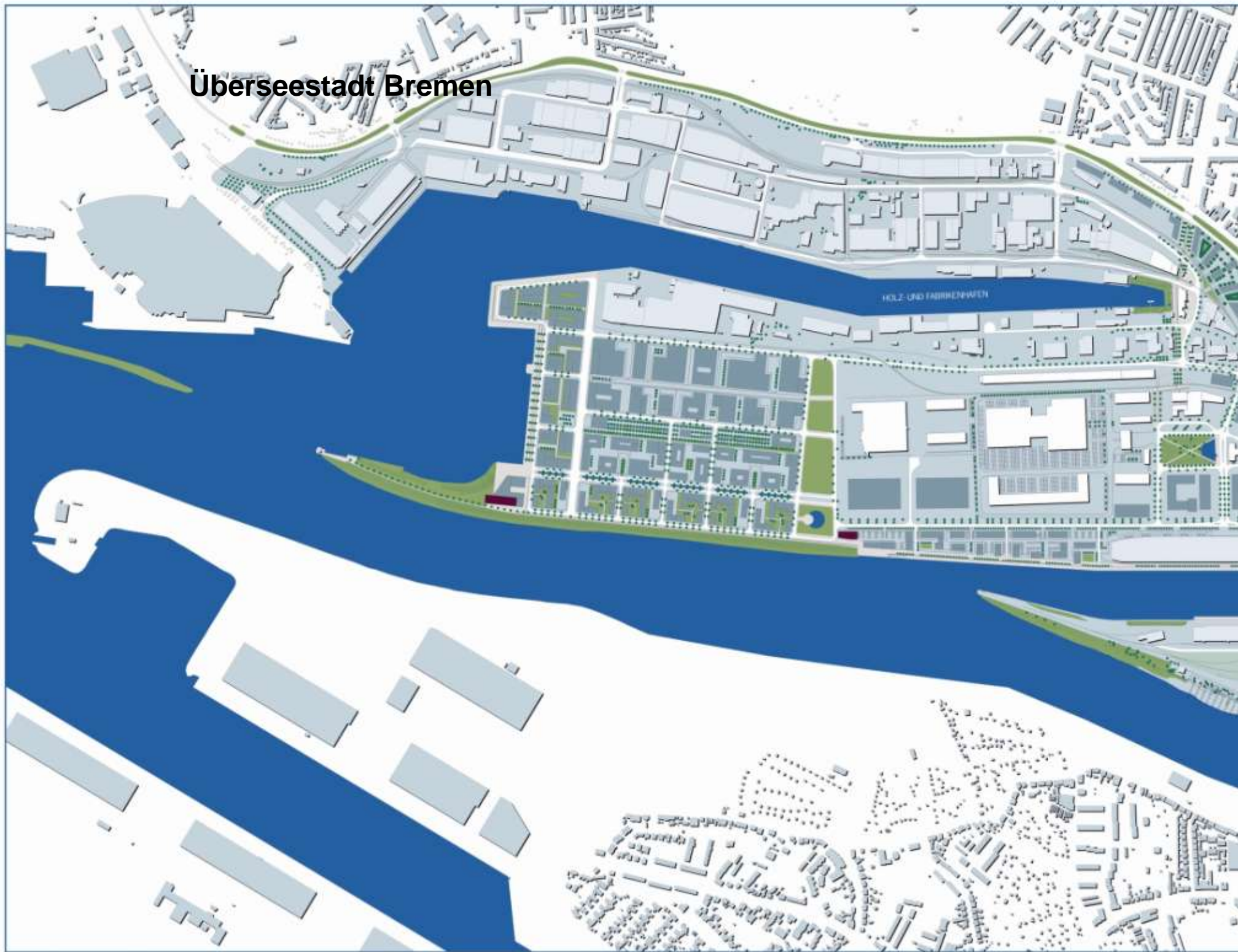
städtbauliche Entwicklung des Quartiers

Planen. Bauen. Mieten.

Wir planen und bauen Ihren zukünftigen Unternehmenssitz Weser Quartier– auf Grundstücken in bester Lage, nach Ihren Wünschen. So mieten Sie nicht irgendein Bürogebäude, sondern einen maßgeschneiderten Standort.

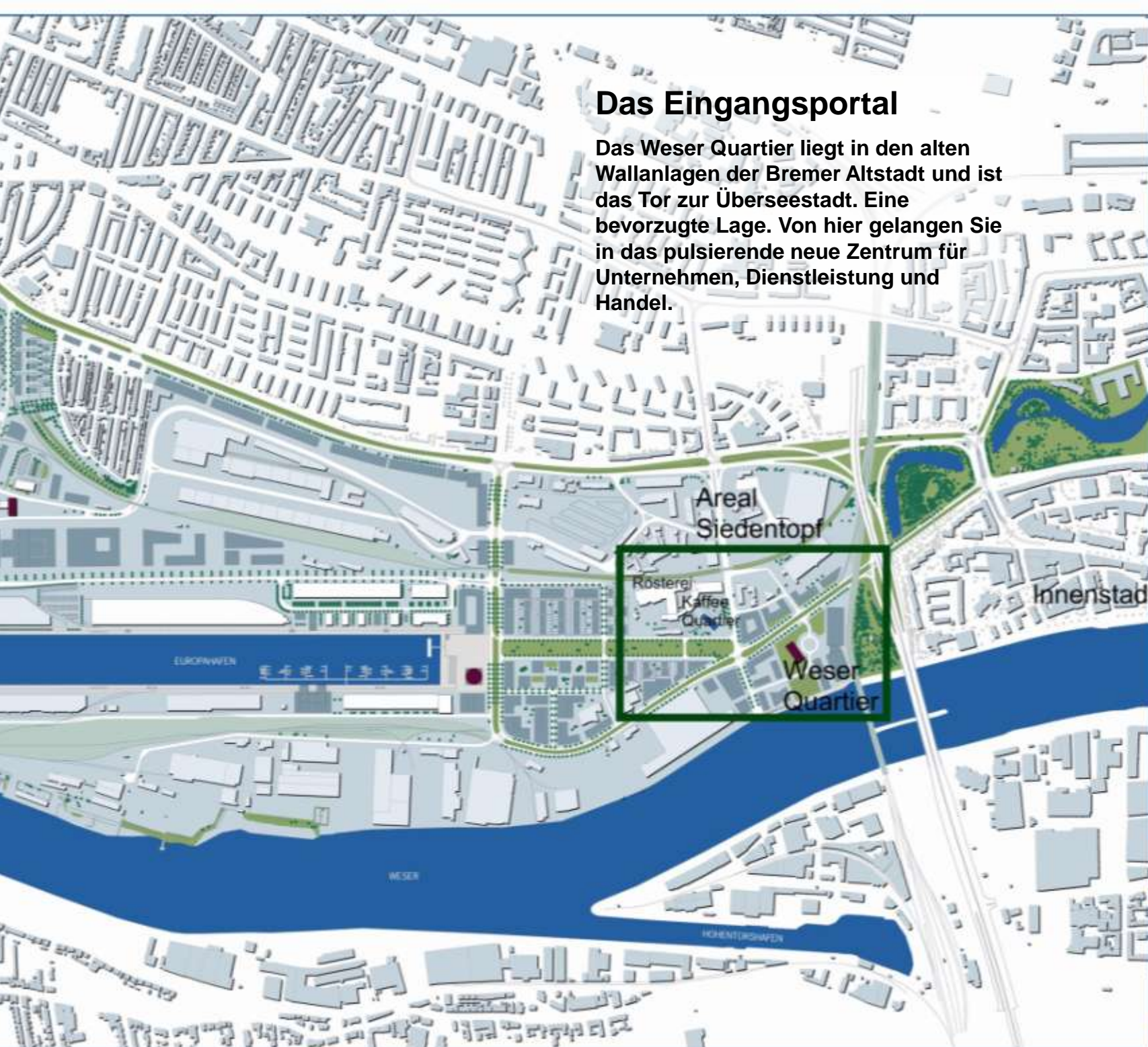


Überseestadt Bremen



Das Eingangsportal

Das Weser Quartier liegt in den alten Wallanlagen der Bremer Altstadt und ist das Tor zur Überseestadt. Eine bevorzugte Lage. Von hier gelangen Sie in das pulsierende neue Zentrum für Unternehmen, Dienstleistung und Handel.



ÜBERSEESTADT
die Zukunft hat schon begonnen



- Überseestadt
- Bestand Gebäude
- Projekte realisiert / in Realisierung
- Projekte in Planung
- Hochhaus / Landmark
- Freiraum Neugestaltung
- Grünfläche / Park

Technisch integrierte Gesamtplanung
Urbanistisches Rahmenkonzept
M 1:5000
Stand: 21.06.2007

big bremen
Architekten

SPR-Bremer/Planer/Architekten
Dipl.-Ing. Berndt Albers & Partner
www.albers-partner.de

ARCHSURF
www.archsurf.de



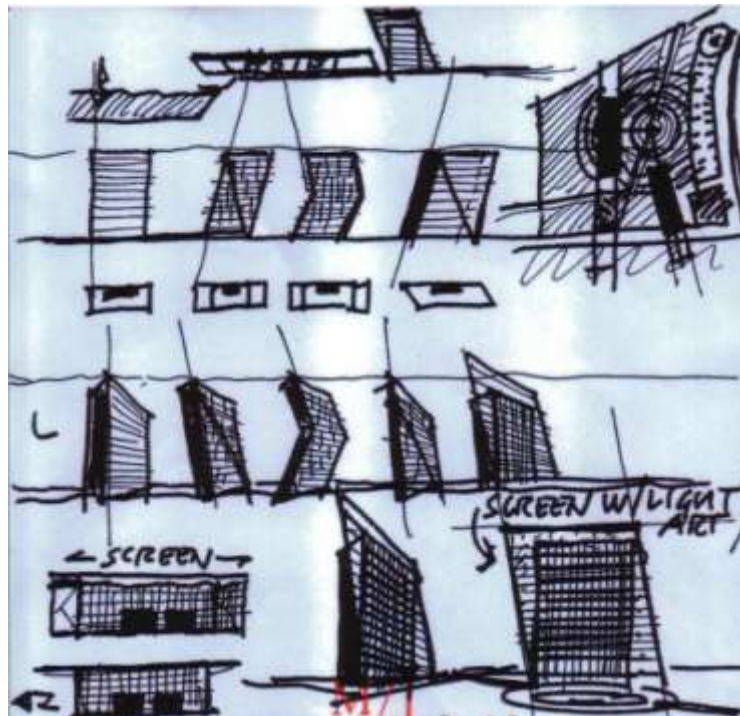
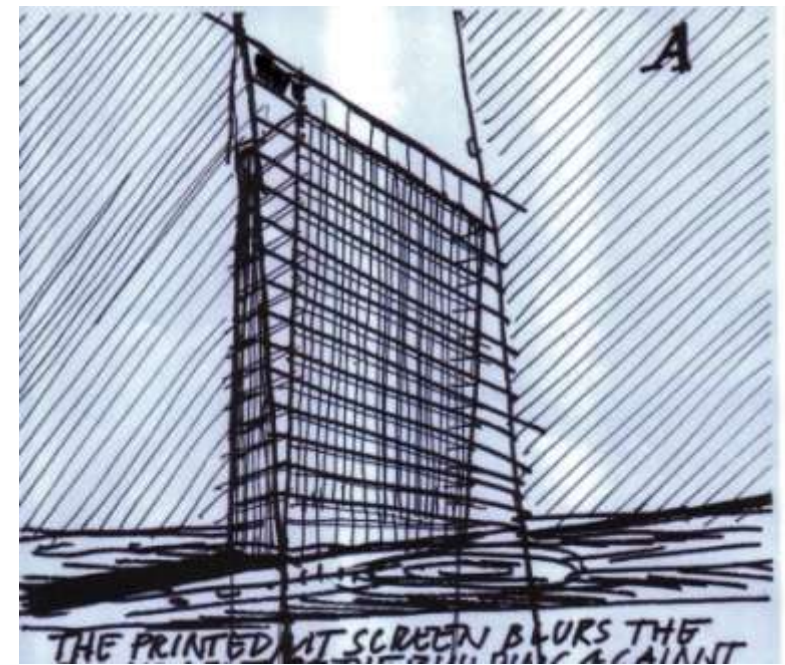


**82 m hoch,
22. Stockwerke,
18.500 m² Fläche.**

**Der Weser Tower ist Herzstück des
Weser Quartiers und wurde von
Stararchitekt Helmut Jahn entworfen. Das
Gebäude wird im Oktober 2009
fertiggestellt.**

**Durch die moderne Glasfassade bietet
sich von jeder Etage ein einmaliger Blick
über die Stadt und die alten Hafenreviere.**





Die Entstehung.

Erste Handskizzen von Helmut Jahn.

Hotel, Kunst und Kultur.

Auch nach Büroschluss bleibt das Weser Quartier attraktiv. Es werden neue markante Anziehungspunkte geschaffen, die das bisherige Bremer Angebot sinnvoll ergänzen. Das Hotel mit 160 Zimmern ist als außergewöhnliches Design-Hotel zu erschwinglichen Preisen konzipiert.

In unmittelbarer Nachbarschaft entsteht ein klassisches Theater mit anspruchsvollen, regelmäßig wechselnden Programmen, ergänzt durch hochwertige Erlebnisgastronomie und Tanz.

Weitere kulturelle Meilensteine werden folgen.



Haus am Fluss

Ein eigens für den Mieter konzipiertes Headquarters direkt an der Weser. Es umfasst insgesamt 4.500 m² Fläche auf fünf Obergeschossen sowie eine Tiefgarage. In einem Teil des Erdgeschosses entsteht ein Restaurant mit großer Terrasse.



Ihr neuer Firmensitz?

Dieses architektonische Highlight könnte für Sie am Weser Quartier entstehen. Wir haben das Grundstück in exzellenter Lage und das Know How. Statt einzeln mit Grundstückseigentümer, Banken, Behörden, Architekten, Ingenieuren und Bauunternehmen in Kontakt zu stehen, sprechen Sie einfach nur mit uns. Dabei können Sie sich auf einen hohen Qualitätsstandard verlassen.



Sie erhalten einen maßgeschneiderten Firmensitz für Ihr Unternehmen, ohne Kosten- und Planungsrisiko eines Neubaus. So können Sie sicher und langfristig kalkulieren.



Gute Nachbarn... im Kaffee Quartier

Bereits fertiggestellt ist der benachbarte Bürokomplex Kaffee Quartier. Das Traditionsgebäude wurde vollständig revitalisiert und bietet heute den Mitarbeitern von über 20 Unternehmen auf 17.000 m² Bürofläche einen exklusiven Arbeitsplatz.



Die Rösterei - Bremens neues Lofthaus

Die Rösterei befindet sich in direkter Nachbarschaft des Weser Quartiers. An diesem Ort hat das Traditionsunternehmen Eduscho noch vor 8 Jahren seinen berühmten Kaffee geröstet.

Bis Mitte 2009 erhält das Bauwerk mit Blick auf die Weser ein vollkommen neues Gesicht.



Diese einladende neue Parkanlage verläuft vom
Weser Quartier bis zum Europahafen.



Immer erreichbar.

- ... Straßenbahnhaltestelle direkt vor der Tür
- ... Innenstadt in fußläufiger Entfernung
- ... Bahnhof und Flughafen bequem zu erreichen
- ... über die B6 direkt angeschlossen an A 1, A 27, A 281 und B 75



SIEDENTOPF